



Openbravo ERP ist das Open-Source Verwaltungssystem schlechthin. Es ermöglicht Klein- und mittelständischen Betrieben die komplette Verwaltung ihrer Geschäftsprozesse und lässt sich an die eigenen Bedürfnisse anpassen.

Übersicht

Openbravo ERP ist ein angesehenes, prämiertes, innovatives und ausgeprägtes web-basierendes ERP Verwaltungssystem der 3. Generation, basierend auf modernsten Technologien. Das Produkt offeriert eine hohe User-Erfahrung, da es bislang ca. 20.000 Downloads pro Monat aufweist und so die Nutzercommunity von Tag zu Tag steigt. Das gesamte Produkt sowie deren Quellcode sind 100% OPEN SOURCE.

Das System ist mit breit gefächelter Funktionalität ausgestattet und verhilft Unternehmen zu einer umfassenden Leistungssteigerung. Basis hierfür ist ein einziges integriertes Datenbankmodell, das alle grundlegenden Anwendungsbereiche eines kompletten Unternehmens-Managementsystems abdeckt, einschließlich Business Intelligence (BI) und Point of Sale (POS)

Die umfassende Business-Funktionalität von Openbravo ERP, sowie deren robuste Plattform in Kombination mit applikationsübergreifenden Funktionalitäten machen das System zu einem leistungsstarken Konkurrenten zu jedem Verwaltungssystem. Die Kernfunktionen dieser Plattform ermöglichen dem Endnutzer eine konsistente und produktive Arbeit und werden gleichzeitig den IT-Anforderungen in den Bereichen Sicherheit und Integration gerecht.

Die Vorteile

Der modulare Aufbau sowie Eigenschaften wie Mehrfachsprachen, Mehrfachwährungen und die Multi-Mandantenfähigkeit gehören zu den Hauptvorteilen. Auch Standards wie mehrdimensionale Reports oder die einfache Skalierbarkeit der Applikation lassen Administrator-Hezen höher schlagen.

Keine Lizenzgebühren: Als Community Edition völlig kostenfrei!

Benachrichtigungen: Benutzerdefinierte Systemmeldungen definierbar.

Verlinkungen: Findet verknüpfte Datensätze und schützt diese.

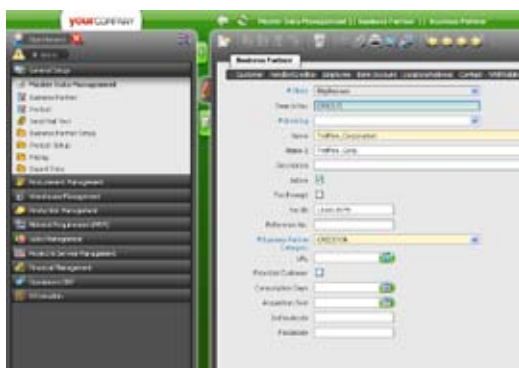
Mehrdimensionale Reports: Userinteraktion bei Reporterstellung.

Tastaturkürzel: Alle Funktionen sind über die Tastatur ansteuerbar.

E-Mail Integration: Dokumente direkt verschicken.

Modularer Aufbau: Zusatzentwicklungen werden als Modul eingebunden.

Einfache Konfiguration: Übersichtliche Menüführung.



Allround Business Consulting

Via J.G. Mahl Straße 28
I-39031 Brunico/Bruneck (BZ)
MwSt.Nr.: 02 49 55 60 217

Tel: +39 0474 409 306
Fax: +39 0474 537 597
www.dw-net.org
info@dw-net.org

Rollen: Einfache Vergabe von Berechtigungen, Multi Rollen fähig.

Skalierbarkeit: Einzelserver oder verteilte Installationen möglich.

Module

Über Stammdatenverwaltung, Einkauf und Verkauf bis hin zur Buchhaltung und Kostenrechnung bietet Openbravo ERP alles, was man sich unter einem kompletten Verwaltungssystem vorstellt. Die Architektur macht es möglich, kundenspezifische Wünsche schnell und einfach umzusetzen.

Stammdatenverwaltung

- Produkte und Komponenten
- Geschäftspartner (Kunden/Lieferanten/Mitarbeiter)
- Provisionen / Preispolitik ...

Beschaffungsmanagement

- Einkaufsplanung
- Bestellungen – Überwachung und Preiskontrolle
- Warenempfang und Quittung
- Lieferantenrechnung – Automatische Erstellung aus Auftrag oder Warenempfang
- Kostenzuweisungen

Lagerverwaltung

- Lagerung eines Produkts in verschiedenen Ausführungen
- Chargen – Seriennummernverwaltung
- Etikettendruck – Barcodes
- Überwachung Sicherheitsbestände
- Bewegung zwischen internen Lagern
- Planung und kontinuierliches Inventar

Projektmanagement

- Projekte und Service
- Spesenmanagement

Produktionsmanagement

- Stücklisten und Prozesspläne
- Bearbeitungszentren und Maschinen
- MRP Bedarfsberechnung unter Berücksichtigung von Prognosen und Kundenaufträgen
- Externe Produktion
- Kostenanalyse
- Wartung und Wartungstypen

CRM

- Übersicht über Businesspartner
- Einkäufe und Verkäufe im Überblick
- Datenbasis für Anbindung an Systeme Dritter

Buchhaltung

- Alle Module in die Buchhaltung integriert
- Automatische Buchungen
- Volle Kontrolle über Perioden und Geschäftsjahr
- Multi Mandant, multi Währung und multi Kontenplan fähig
- Anlagenbuchhaltung

BI

- Berichterstellung
- mehrdimensionale Analyse (OLAP)
- Balanced Scorecards

